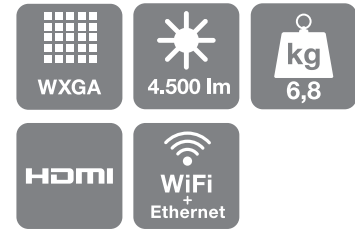


Epson EB-G5650W/NL

SCHEMA TECNICA



Questo videoproiettore ad altissima qualità è stato creato per soddisfare tutte le necessità delle installazioni in grandi ambienti.

Ideato per gli ambienti di grandi dimensioni, dalle scuole alle aziende, e per applicazioni verticali particolari, il videoproiettore EB-G5650W/NL possiede un Color Light Output pari alla luminosità, grazie alla tecnologia Epson 3LCD. Questo garantisce presentazioni dai colori vivaci ma naturali anche in pieno giorno.

EB-G5650W/NL proietta con risoluzione WXGA in formato widescreen, visualizzando il 30% di pixel in più rispetto ai videoproiettori tradizionali XGA, ed è compatibile con la maggior parte dei computer attualmente in commercio.

Con le funzioni di monitoraggio in rete Epson EasyMP, puoi controllare lo stato del tuo videoproiettore, contattare via e-mail l'amministratore e impostare notifiche, in modo che il videoproiettore invii un'e-mail all'amministratore in caso di problemi. Puoi inoltre trasmettere un messaggio alla rete grazie al software di proiezione in rete EasyMP, fornito in dotazione.

Il pannello LCD inorganico Epson C²Fine e la lampada a lunga durata garantiscono affidabilità nel tempo e bassi costi di gestione. Il filtro elettrostatico, inoltre, può essere pulito o sostituito con facilità: in questo modo si riduce al minimo la necessità di manutenzione.

Il videoproiettore è disponibile in due modelli: EB-G5650W, con lente standard in dotazione, ed EB-G5650WNL, senza lente. Sono disponibili cinque lenti opzionali, per consentirti di configurare il videoproiettore nel modo più adatto alle tue esigenze a seconda dell'ambiente di proiezione e del contenuto multimediale.

CARATTERISTICHE PRINCIPALI

- Risoluzione WXGA
- 3LCD per immagini di qualità straordinaria
- 4.500 lumen per una visione ottimale anche in pieno giorno
- Scorrimento della lente
- Facile da installare e da utilizzare
- Bassi requisiti di manutenzione e lampada a lunga durata



EPSON
EXCEED YOUR VISION

SPECIFICHE TECNICHE

TECNOLOGIA DI VIDEOPROIEZIONE	Tecnologia 3LCD 0,74 pollici con MLA
RISOLUZIONE	WXGA – 1.280x800 (rapporto di visualizzazione 16:10) Fino a WSXGA+ / 1.080p
LUMINOSITÀ* (modalità Normale / Economy)	4.500 / 3.600 lumen
COLOUR LIGHT OUTPUT* (modalità Normale / Economy)	4.500 / 3.600 lumen
CONTRASTO	2.000:1
LAMPADA Durata (modalità Normale / Economy) Tipo	2.000 / 3.000 ore 330 W UHE
LENTE	EB-G5650W: lente standard EB-G5650WNL: senza lente Lenti opzionali disponibili (per maggiori informazioni, vedi tabella specifiche lenti opzionali)
CONNESSIONI Ingresso video Ingresso audio Ingresso digitale Ingresso computer Controllo Uscita computer Uscita audio Connessione wireless	1x RCA, 1x S-video, 2x Component (D-sub 15-pin), 1x HDMI, 1x 1-BNC 3x mini jack stereo, 1x RCA (R/L), 1x HDMI 1x HDMI 2x D-sub 15-pin (RGB), 1x 5-BNC 1x RJ-45, 1x RS-232C 1x D-sub 15-pin (RGB) 1x mini-jack stereo 1x unità LAN wireless, 1x chiavetta USB per connessione wireless veloce (opzionale)
FUNZIONI AVANZATE Sicurezza Attivazione Funzioni EasyMP Display	Foro per cavo di sicurezza, blocco lente, foro per lucchetto Kensington, password di protezione, blocco unità LAN wireless Scorrimento lente, funzione Split Screen, modalità di accensione Direct on, spegnimento automatico EasyMP senza PC, controllo e supporto rete EasyMP, presentazione in rete EasyMP 8 modalità colore (inclusa modalità di simulazione DICOM)
LINGUE	Inglese / francese / tedesco / italiano / spagnolo / olandese / portoghese / danese / russo / svedese / norvegese / finlandese / polacco / ungherese / sloveno / cecco / ucraino / rumeno / catalano / greco / turco / arabo / giapponese / coreano / cinese tradizionale / cinese semplificato / thailandese
LIVELLO DI SILENZIOSITÀ (modalità Normale / Economy)	38 dB / 32 dB
AUDIO	1 x 7 Watt
PESO	6,8 kg
DIMENSIONI (PxLxA)	470x135x311,5 mm
CONSUMO Modalità Normale / Economy In standby	442 W / 367 W 0,47 W
GARANZIA	2 anni sull'unità principale e 1 anno sulla lampada

* Valori basati su ISO 21118

INFORMAZIONI LOGISTICHE SUL PRODOTTO

MODELLO VIDEOPROIETTORE	EB-G5650W	EB-G5650WNL
CODICE PRODOTTO		
CODICE A BARRE		
CONTENUTO DELLA CONFEZIONE	Videoproiettore Lente standard Cavo alimentazione Cavo computer Telecomando e batterie Copertura lente Copricavo Copertura blocco obiettivo Adesivo di protezione password Unità LAN wireless Software in dotazione Manuali utente	Videoproiettore Cavo alimentazione Cavo computer Telecomando e batterie Copertura lente Copricavo Copertura blocco obiettivo Adesivo di protezione password Unità LAN wireless Software in dotazione Manuali utente
PESO LORDO	10,7 kg	10,04 kg
DIMENSIONI IMBALLO DI CARTONE (PxLxA)	570x549x282 mm	570x549x282 mm



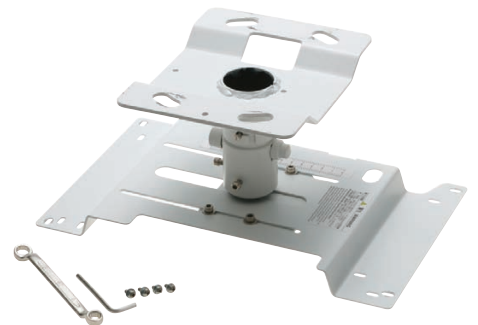
LENTI OPZIONALI

- Lente standard
V12H004S05 (ELPLS05)
- Lente ottica da retroproiezione
V12H004R03 (ELPLR03)
- Lente ottica a media gittata 1
V12H004M04 (ELPLM04)
- Lente ottica a media gittata 2
V12H004M05 (ELPLM05)
- Lente ottica a lunga gittata
V12H004L06 (ELPLL06)

Per maggiori informazioni, vedi tabella
specifiche lenti opzionali

OPZIONI

- Lampada di ricambio
V13H010L63 (ELPLP63)
- Set filtro aria
V13H134A17 (ELPAF17)
- Unità LAN wireless (ELPAP03)
- Chiavetta USB per connessione
wireless veloce (ELPAP08)
- Schermo riavvolgibile da 80 pollici
16:10 V12H002S24 (ELPSC24)
- Epson Visual Presenter
- Epson Visual Presenter
V12H321003 (ELPDC06)
- Montaggio a soffitto
V12H003B22 (ELPMB22)
- Tubolare per installazione a soffitto
da 668 – 918 mm
V12H003P13 (ELPFP13)
- Tubolare per installazione a soffitto
da 918 – 1.168 mm
V12H003P14 (ELPFP14)



Installazione a soffitto su misura, facile e protetta